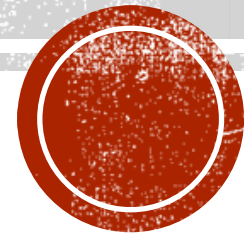
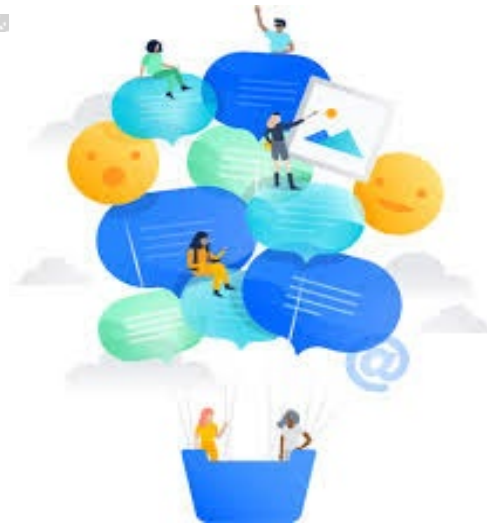


AYUDANDO CON LOS DECISIONES

Consuelo Puente

Consultora

Family Matters



OFICINA DE SEGURO SOCIAL

- Represente del Beneficiario
- No es necesario ser tutor
- Necesitas un numero de seguro social



DEPARTAMENTO DE SERVICIOS HUMANOS

- Para beneficios del estado
- No necesitas un numero de seguro social
- Cubre todos los asuntos, incluida la solicitud de beneficios



DELEGACIÓN DE DERECHOS (ISBE)



Illinois
State Board of
Education

- Documento legal para que un estudiante le da a otra persona el poder de tomar decisiones en una reunión del IEP
- El estudiante puede seguir participando en las reuniones pero no puede tomar decisiones
- La delegación es buena por un año.



PODER PARA LA SALUD



- Se necesita un cierto nivel de capacidad para firmar el formulario
- Usted designa a alguien que tendrá acceso completo a su información de salud
- Hay otra forma para propiedad



DECISIONES HECHAS CON APOYO



- Una ley que reconoce una alternativa menos restrictiva que la tutela para adultos
- Cobre adultos con discapacidades intelectuales y del desarrollo
- La persona con discapacidad identifica a un defensor de confianza que le ayuda a hacer decisiones



DECISIONES HECHAS CON APOYO

- El Defensor no puede hacer las decisiones
- El poder a hacer decisiones se queda con la persona con discapacidad
- Se firma un acuerdo



LA TUTELA

- Procedimiento legal formal/no es gratis
- Declarar a alguien incompetente para tomar decisiones
- Necesito tener un informe medico
- Solo un juez puede decidir si alguien es incompetente



LA TUTELA



- Cada condado tiene sus propios formularios
- No es necesario ser ciudadano o tener tu residente permanente para ser tutor
- La tutela es para siempre





Consuelo Puente
puentectrainer@gmail.com

